

GLASSFLOOR chrome

Edelstahl-Zargenprofil
(Innen und aussen)

Vorteile

- Geschützte Glaskante durch umlaufende Edelstahlfassung (4 cm)
- Flächenbündig
- Einbruchssicher
- Unisoliert bis hoch wärmedämmend, 0,5 W/m² K (Minergie)
- Einfacher und schneller Einbau
- Individuell anpassbar
- Wasserdichtigkeit gewährleistet

Optionen

- Rutschhemmung
- Sonnenschutzverglasung
- Glasteilung
- Dämmrahmen
- Dreifach-Isolierverglasung
- Sichtschutz
- Fassadenanschluss
- Befahrbarkeit
- LED-Beleuchtung
- Beheizte Gläser

Allgemeine Informationen

Prüfzertifikate

Fraunhofer-Institut für Bauphysik IBP, Stuttgart, Prüfbericht 320/2013 vom 10.12.2013

Statikbericht: WITO Engineering GmbH, St. Gallen, Bericht vom 24.12.2012

Statikbericht VSG: S. Graf Ingenieurbüro GmbH, Gossau SG, Bericht vom 18.3.2015

Allgemeines bauaufsichtliches Prüfzeugnis, P-15-001553-PR03-IFT, Begehbare Verglasungen nach DIN 18008-Teil5, 1.7.2016

Einbauhinweis

Wir raten zu einem Einbau mit mind. 1,5 % Gefälle, um den Ablauf von Wasser sicherzustellen.

GLASSFLOOR chrome



GLASS
FLOOR

BEGEHBARE
BODENVERGLASUNG
NACH MASS

GLASSFLOOR chrome

SWISSNESS⁺

Begehbare Bodenverglasung nach Mass

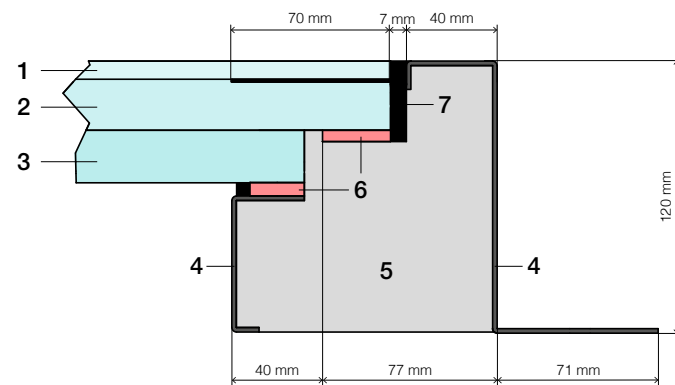
Edelstahl Zargenprofil wärmegeklämt, in breiter Edelstahleinfassung gebürstet (4 cm). Begebar bis befahrbar, je nach Ausführung im privaten wie auch im öffentlichen Bereich.



Aufbau

Glassfloor chrome, isoliert

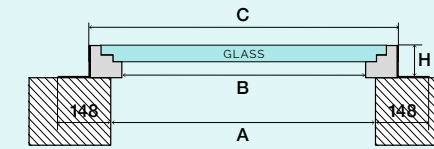
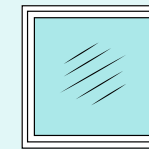
- 1** Deckglas
- 2** Statisches VSG¹
- 3** Innenliegendes ISO VSG¹
- 4** Edelstahlzarge
- 5** Isoliertes Edelstahlprofil
- 6** Glasaufleger
- 7** Dichtung / Fuge



¹ Verbundssicherheitsglas, extraweiss, werkseitig in Zarge eingeklebt mit umlaufender Versiegelung.

Masse

Art.-Nr. 3010 / Art.-Nr. 3050 (unisoliert)



DECKENAUSSPARUNGSMASS A	LICHTMASS B	AUSSENMASS C	CNS-ZARGENPROFIL H
in cm (L × B)	in cm (L × B)	in cm (L × B)	Höhe in cm
80 × 80	72 × 72	96 × 96	12
100 × 100	92 × 92	116 × 116	12
120 × 80	112 × 72	136 × 96	12
120 × 120	112 × 112	136 × 136	12
200 × 50	192 × 42	216 × 66	12
250 × 80	242 × 72	266 × 96	12

Made to measure alle Grössen möglich (min. 40cm / max. unbegrenzt)

Technische Daten

VERBUND-SICHERHEITSGLAS	WÄRMEDÄMMWERT (VERTIKAL)		GESAMTENERGIE-DURCHLASSGRAD		LICHT-TRANSMISSION		SCHALLDÄMM-WERT			BELASTBARKEIT			WIDERSTANDS-KLASSE		
	U _g	W/m ² K	EN 673	g-Wert	EN 410	LT	%	EN 410	Rw	db	≥40	Fq	kN/m ²	5,0	P8B
Unisoliert			5,0		79		88								
Standard: 2-fach verglast		1,1		60	60		80								
Super ISO: 3-fach verglast		0,5		52	52		73								

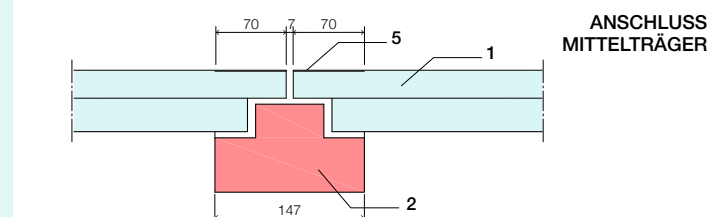
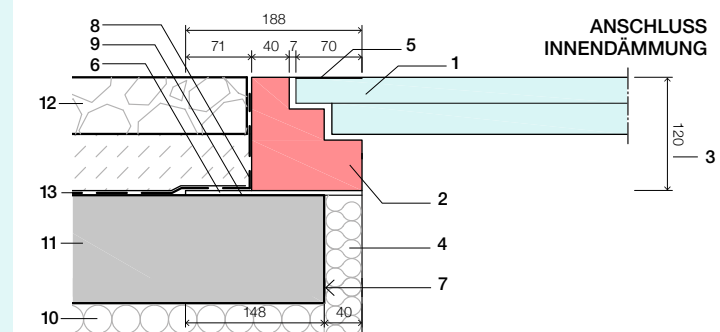
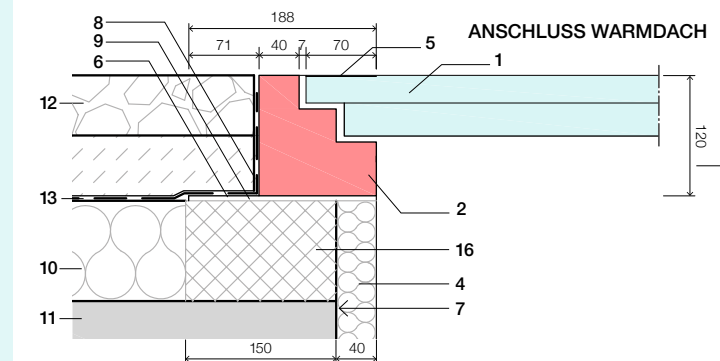
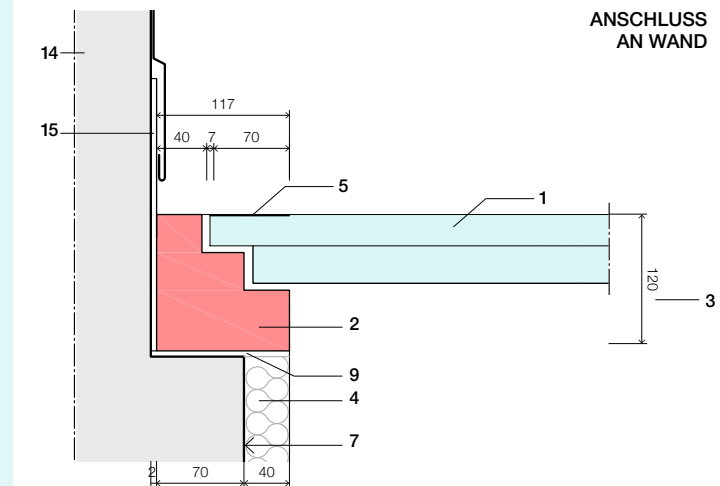
ZARGENPROFIL	WÄRMEDÄMMWERT			ZULÄSSIGE SPANNUNG		
Rahmen innen und aussen thermisch getrennt, umlaufende Edelstahlfassung (4 cm)/Werkstoff 1.4301 (Ecken/Kanten dicht verschweisst)	ψ	W/mK	0,3	δ	N/mm ²	235

AUFLAGER	DRUCKFESTIGKEIT		
Mindestdruckfestigkeit (Aussendämmung auf Isolation, begebar)	δ	N/mm ²	0,3

ISOLATION	WÄRMELEITFÄHIGKEIT		
Zweikomponenten-PUR-Schaum	λ	W/mK	0,025

FUGEN
Silikon, Farbe: schwarz

Änderungen vorbehalten



- 1 Glassfloor Bodenglas
- 9 Flansch, dicht verklebt
- 2 Glassfloor Zargenprofil
- 10 Wärmedämmung
- 3 Zargenhöhe
- 11 Tragkonstruktion / Decke
- 4 Innendämmung
- 12 Belag
- 5 Keramikstreifen
- 13 Wassersperrschicht
- 6 Flansch
- 14 Wand
- 7 Rohlichtmass
- 15 Dichtung bauseits / Spengleranschluss
- 8 Flüssigkunststoff
- 16 Dämmrahmen optional